

# Zubehör für Spindelköpfe

mit Zentrierkegel

# DIN 55027

## Accessories for spindle noses

with centering taper

Gewinde Thread $d_1$	$l_1$	$b_1$	$b_2$	$d_2$	$l_2$	$l_3$	r	s	Gr.
M 10	34	18	12	19,5	20	5	0,6	17	3
M 10	39	18	12	19,5	22	8	0,6	17	4
M 10	43	18	12	19,5	24	10	0,6	17	5
M 12	50	20	15	21,5	28	12	1	19	6
M 16	60	25	20	27	35	12	1	24	8
M 20	75	30	25	34	44	15	1	30	11
M 24	90	36	30	41	52	20	1	36	15
M 24	100	36	30	41	56	26	1	36	20

Gr.	$d_{16}$	$d_{17}$	$d_{18}$	$l_3$	$l_4$	s
3	11	M 6	16	5,2	8	14
4	11	M 6	16	6,2	9	14
5	11	M 6	16	8,2	12	14
6	13	M 8	19	10,2	15	17
8	17	M 10	25	12,2	18	22
11	17	M 10	25	16,2	22	22
15	22	M 12	32	18,3	26	27
20	22	M 12	32	22,3	30	27

Gr.	$d_{10}$	$d_{11}$	$d_{12}$	$h_1$	p	$t_3$
4	14,25	6,6	11	10	1	7
5	15,9	6,6	11	11	1	7
6	19,05	9	15	13	1,6	9
8	23,8	9	15	16	1,6	9
11	28,6	11	18	20	1,6	11
15	34,9	14	20	20	2	13
20	41,3	14	20	24	2	13

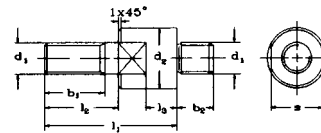
Gewinde Thread $d_1$	$d_2$	m	n	s	Gr.
M 10	19,5	12	3	17	3/4/5
M 12	21,5	14	3	19	6
M 16	27	18	3	24	8
M 20	34	22	4	30	11
M 24	41	27	4	36	15/20

Gr. = Spindelkopfgröße  
Gr. = Spindle nose size

Maße in mm  
Dimensions in mm

Bezeichnung eines Stehbolzens mit  $d_1 = M 12$  und  $l_1 = 50$ :  
Designation of a stud bolt with  $d_1 = M 12$  and  $l_1 = 50$ :

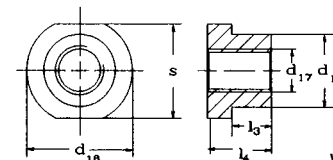
### Stehbolzen DIN 55027 - M 12 x 50



Werkstoff 8.8  
(Festigkeitsklasse): DIN ISO 898  
Material (Grade): Teil 1

Bezeichnung einer Anschlagbuchse Größe 5 mit  $l_4 = M 12$ :  
Designation of a stop liner size 5 with  $l_4 = M 12$ :

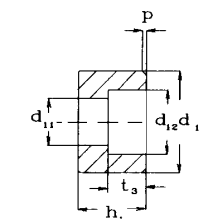
### Anschlagbuchse DIN 55027 - 5 x 12



Werkstoff 6  
(Festigkeitsklasse): DIN 267  
Material (Grade): Teil 4

Bezeichnung einer Mitnehmers Größe 5 mit  $d_{10} = 15,9$ :  
Designation of a tappet size 5 with  $d_{10} = 15,9$ :

### Mitnehmer DIN 55027 - 5 x 15,9

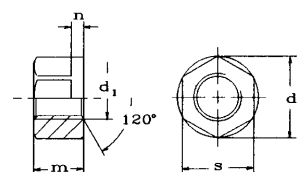


Werkstoff: Alle Festigkeitsklassen gemäß:  
Material: All grades according to:

DIN EN 20898 T2/898 T6

Bezeichnung einer Bundmutter mit  $d_1 = M 12$ :  
Designation of a collar nut with  $d_1 = M 12$ :

### Bundmutter DIN 55027 - M 12



Werkstoff: Alle Festigkeitsklassen gemäß:  
Material: All grades according to:

DIN EN 20898 T2/898 T6